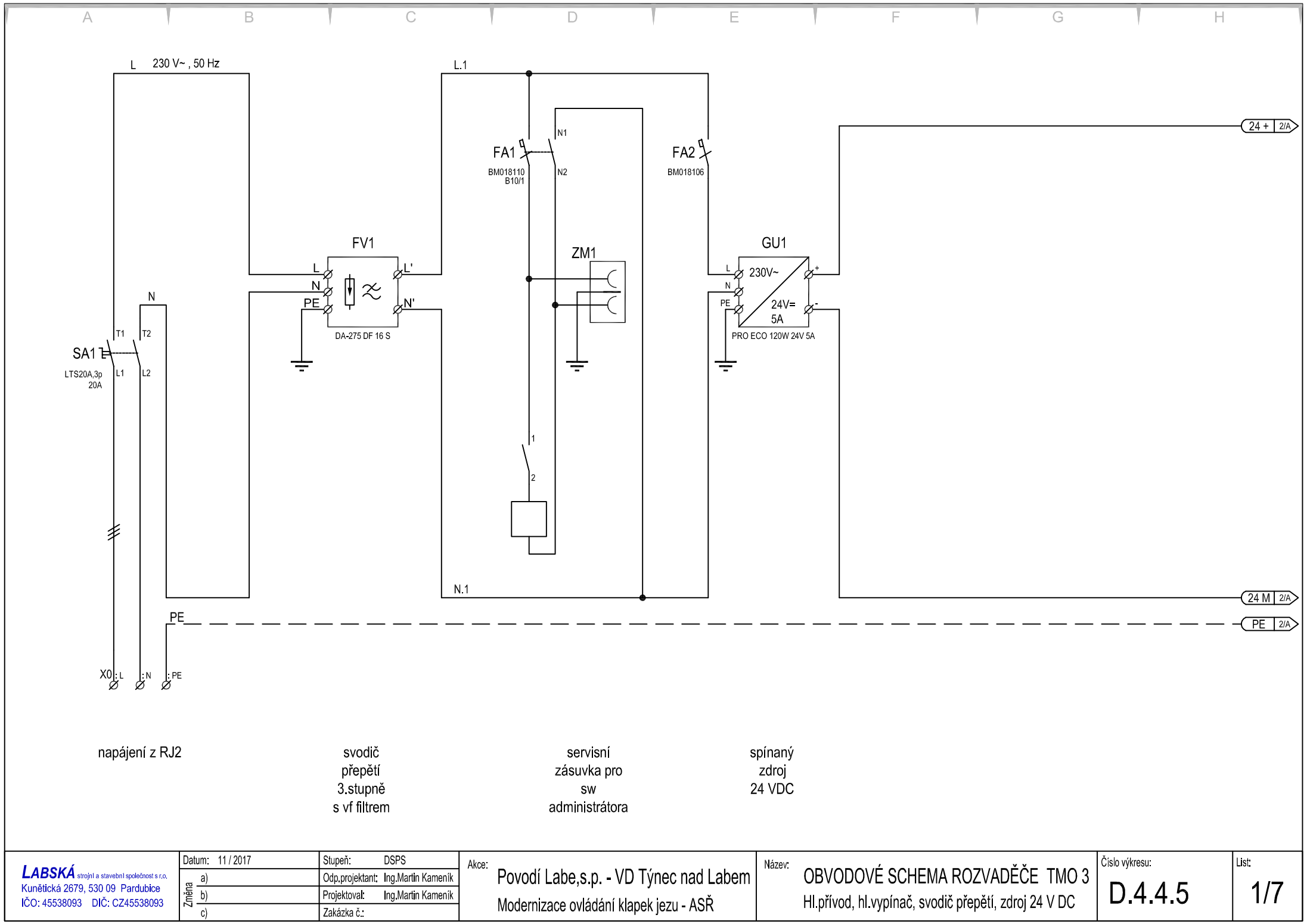
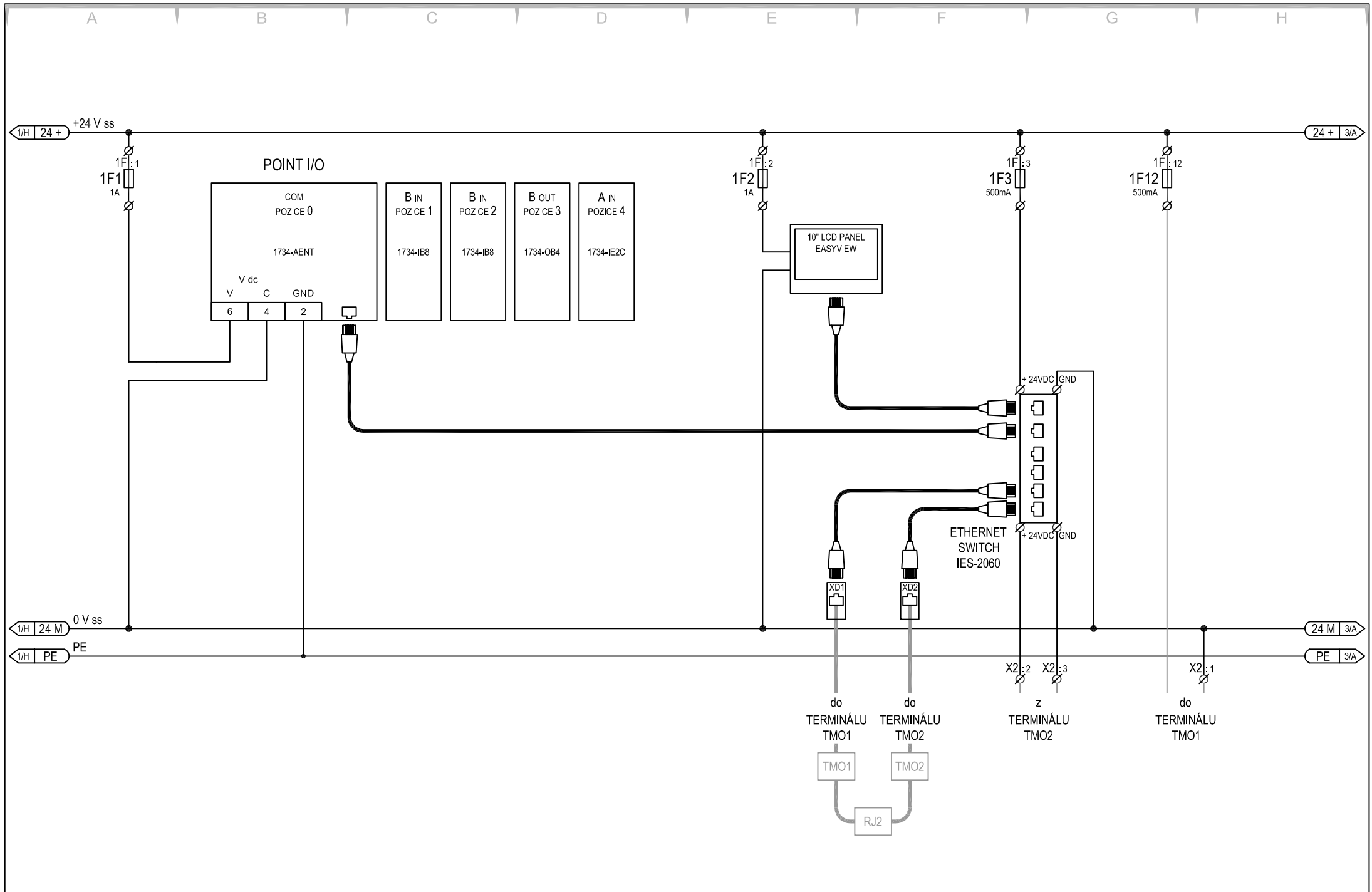
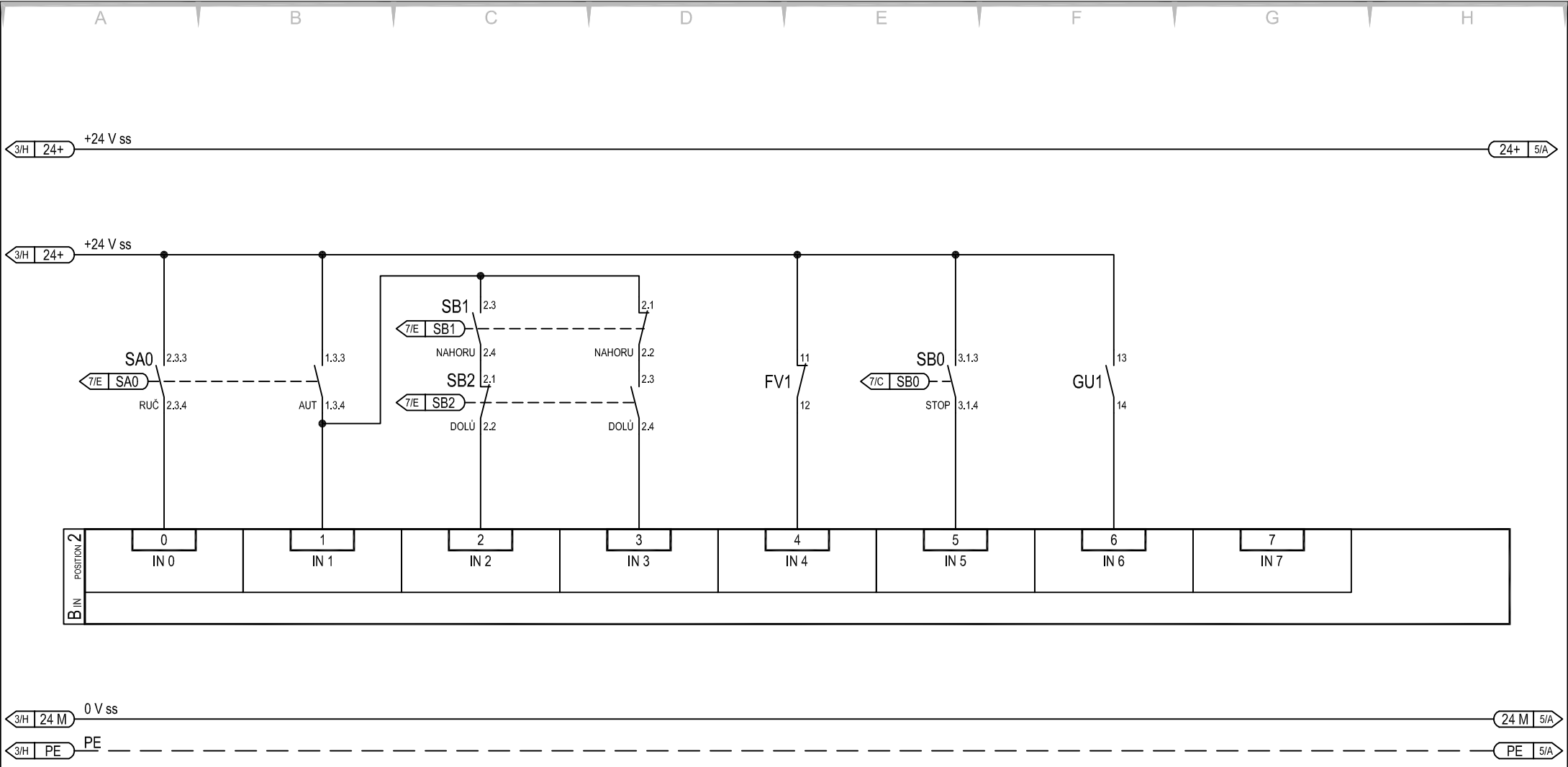


ROZVÁDĚČ " TMO 3 "

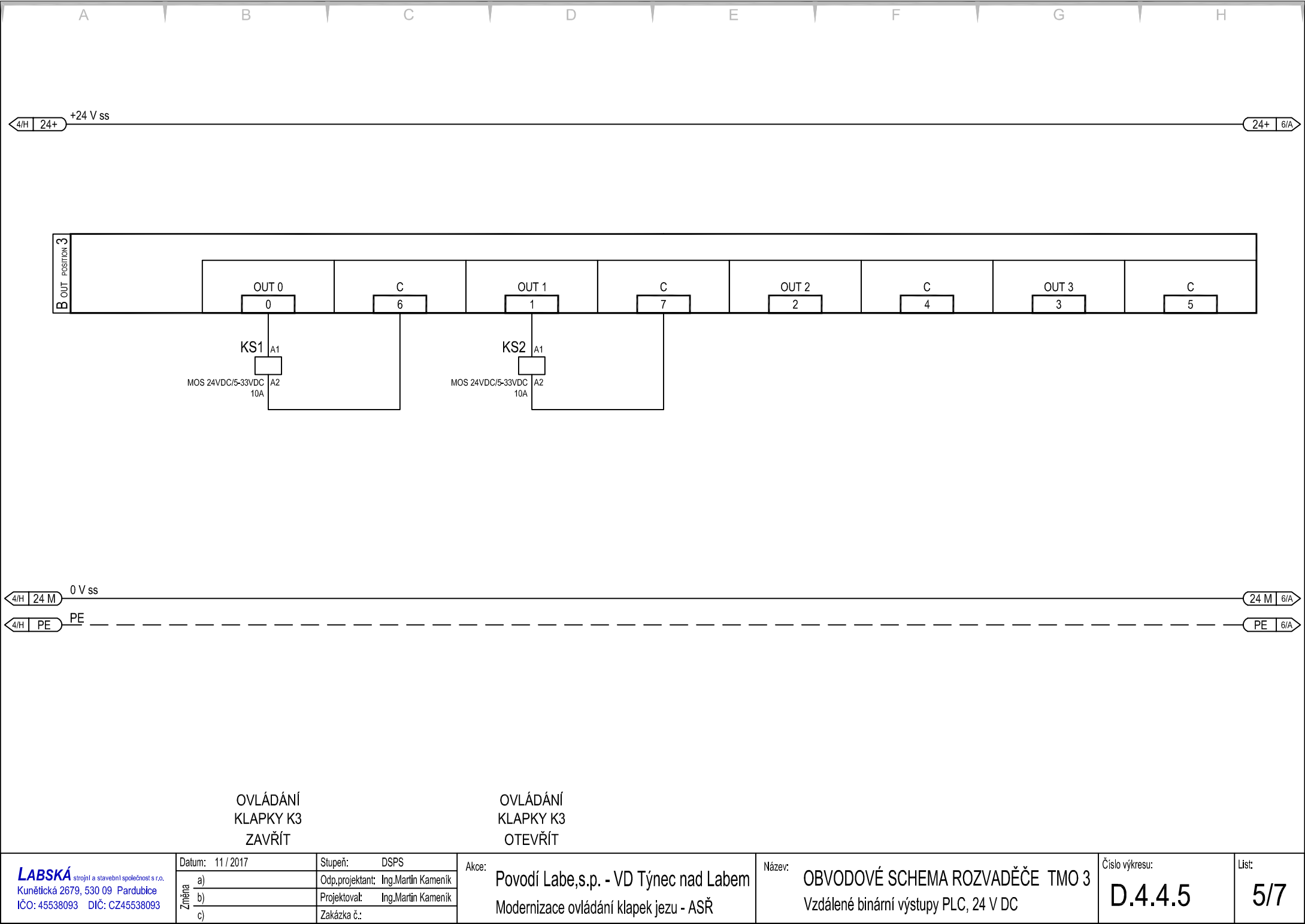
OBVODOVÉ SCHEMA ZAPOJENÍ







přepínač	přepínač	tlačítkový ovladač	tlačítkový ovladač	signalizační kontakt svodiče	tlačítkový ovladač (hřib)	signalizační kontakt	rezerva
REŽIM OVLÁDÁNÍ POHYBU KLAPKY pravého jez. pole RUČNĚ (MÍSTNĚ)	REŽIM OVLÁDÁNÍ POHYBU KLAPKY pravého jezového pole AUT (z PLC)	OVLÁDÁNÍ POHYBU KLAPKY pravého jezového pole MÍSTNĚ - NAHORU	OVLÁDÁNÍ POHYBU KLAPKY pravého jezového pole MÍSTNĚ - dolů	SVODIČ PŘEPĚTÍ "D" VYBAVEN	CENTRAL STOP TECHNOLOGIE	NAPÁJECÍ ZDROJ OK	



4/H

24 M

0 V ss

24 M

6/A

4/H

PE

PE

PE

6/A

OVĽADÁNÍ
KLAPKY K3
ZAVŘÍT

OVĽADÁNÍ
KLAPKY K3
OTEVŘÍT

LABSKÁ

strojn a stavebn spolenost s.r.o.

Kuntick 2679, 530 09 Pardubice

IO: 45538093 DI: CZ45538093

Datum: 11 / 2017

Zmna

a)

b)

c)

Stupe: DSPS

Odp.projektant: Ing.Martin Kamenik

Projektov: Ing.Martin Kamenik

Zakzka .:

Akce:

Povod Labe,s.p. - VD Tnec nad Labem

Modernizace ovldn klapek jezu - ASŘ

Nzev:

OBVODOV SCHEMA ROZVADE TMO 3

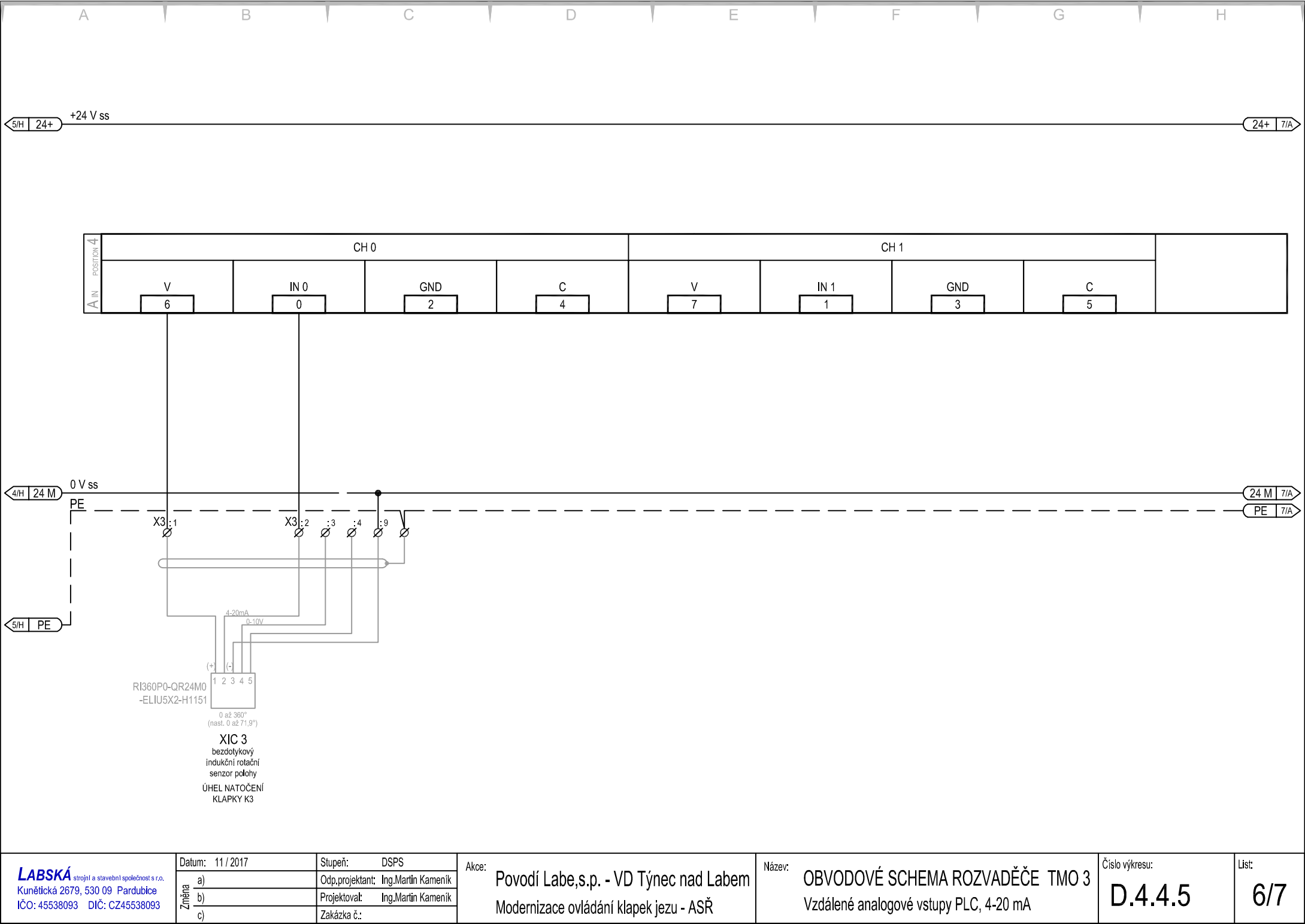
Vzdlen binrn vstupy PLC, 24 V DC

slo vkresu:

D.4.4.5

List:

5/7



LABSKÁ

strojí a stavební společnost s.r.o.

Kunětická 2679, 530 09 Pardubice

IČO: 45538093 DIČ: CZ45538093

Datum: 11 / 2017

a)

b)

c)

Stupeň: DSPS

Odp.projektant: Ing.Martin Kamenik

Projektoval: Ing.Martin Kamenik

Zakázka č.:

Akce:

Povodí Labe,s.p. - VD Týnec nad Labem

Modernizace ovládání klapky jezu - ASŘ

Název:

OBVODOVÉ SCHEMA ROZVADĚČE TMO 3

Vzdálené analogové vstupy PLC, 4-20 mA

Číslo výkresu:

D.4.4.5

List:

6/7

